



Werkstoffdatenblatt

Hitzebeständiger Stahlguss

GX40CrNiSi22-10 (Nr. 1.4826)

WD 008

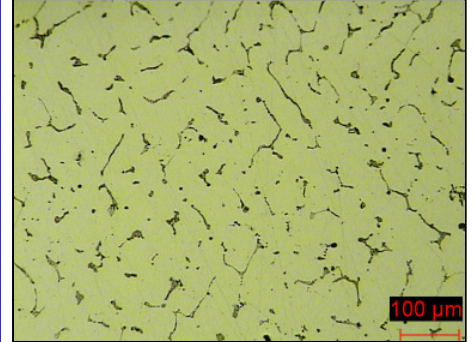
Seite 1 von 1

Chemische Analyse (EN 10295):

%C	%Si	%Mn	%P	%S
0,3-0,5	1,0-2,5	max. 2,0	max. 0,040	max. 0,030
%Cr	%Mo	%Ni	%Nb	sonstige
21,0-23,0	max. 0,50	9,0-11,0	-	-

Gefüge:

austenitische Matrix mit Chromkarbiden



Dichte: 7,8 kg/dm³
Höchste Anwendungstemperatur (Temp. in Luft): 950 °C
Wärmebehandlung: keine

Mechanische und physikalische Eigenschaften:

Eigenschaften	Einheit	Temperatur °C	EN 10295	Werkskennwerte
Zugfestigkeit R _m	N/mm ²	20	min. 450	542
		600	-	378
		850	-	179
		900	-	131
		950	-	91
0,2% - Dehngrenze R _{p0,2}	N/mm ²	1 000	-	70
		20	min. 230	338
		600	-	165
		850	-	133
		900	-	107
Bruchdehnung A ₁₀	%	950	-	77
		1 000	-	58
		20	min. 8	14
		600	-	15
		850	-	12
Brucheinschnürung Z	%	900	-	16
		950	-	17
		1 000	-	19
		20	-	14
		600	-	17
Brinellhärte	HB	850	-	43
		900	-	55
		950	-	67
		1 000	-	75
		20	-	150-220
Wärmeleitfähigkeit	W/(m*K)	20	14	15,0
		100	15	15,6
		800	25,4	28,5
		1 000	28,8	33,7
Spezifische Wärmekapazität	J/(kg*K)	20	500	504
		100	-	552
		800	-	676
		1000	-	744
Längenausdehnungs- koeffizient	10 ⁻⁶ *K ⁻¹	100	-	12,6
		400	17,2	16,7
		800	18,3	18,2
		1 000	18,8	18,8

Eisenwerk Hasenclever & Sohn GmbH
Auhammer 1
35088 Battenberg (Eder)

Dipl.-Ing. R. Tliouant

Ausgabe: November 2008